

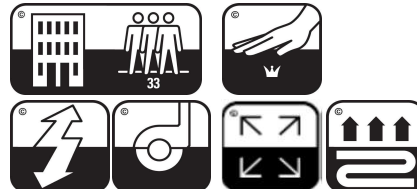
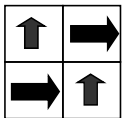
# Progas SL

Produktbeschreibung nach EN 1307  
Specification according to EN 1307

Art der Herstellung Type of manufacture	ISO 2424		genadelt
Musterung Aspect	ISO 2424		NV-Velours meliert
Färbemethode Dye method			fasergefärbt solution dyed
Abmessungen Dimensions	EN 994	cmxcm	50 x 50 (Karton 20 Stück)
Rückenausstattung Secondary backing	ISO 2424		modif. Bitumen modified bitumen
Faserzusammensetzung der Nutzschicht Pile fibre composition	ISO 2424		100 % PP
Gesamtdicke Total thickness	ISO 1765	mm	5,5 +/- 0,3 mm
Gesamtgewicht Total mass	ISO 8543	g/m <sup>2</sup>	3.500 +/- 5,0 %
Poleinsatzgewicht + Trägermaterial Total pile mass	ISO 2424	g/m <sup>2</sup>	680 +/- 5,0 %
Begehtest Stroll test	ISO 6356	kV	≤ 2,0
Beanspruchungsbereich Classification for use			33 Objektbereich gewerblich - stark
Komfortklasse Luxury rating			LC 1
Trittschallverbesserungsmaß $\Delta L_w$ Impact sound reduction	ISO 140-8	dB	20
Wärmedurchlasswiderstand Thermal resistance	ISO 8302	m <sup>2</sup> .K/W	0,064
Brandverhalten Flammability	EN 13501-1		Cfl-s1



EN 14041:2004



## VERLEGEHINWEIS

Zu Verlegen auf glattem, trockenem und sauberem Untergrund, Verlegerichtung beachten.

Siehe unsere Verlegeanleitung und Pflegehinweise.

Laying: On plane, dry and clean floor. Please see our recommendations.

Handelsübliche Farbabweichungen und technische Änderungen vorbehalten.

Slight colour differences and technical changes are reserved.