

# Protrend SL

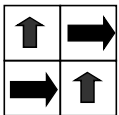
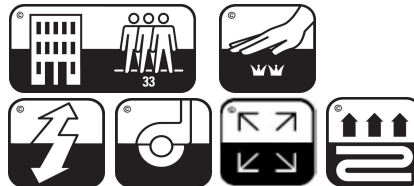
Produktbeschreibung nach EN 1307

Specification according to EN 1307

Art der Herstellung Type of manufacture	ISO 2424		genadelt
Musterung Aspect	ISO 2424		NV-markante Grobcord-Rippe non-woven cordrip
Färbemethode Dye method			fasergefärbt solution dyed
Abmessungen Dimensions	EN 994	cmxcm	50 x 50 (Karton 20 Stück)
Rückenausstattung Secondary backing	ISO 2424		modif. Bitumen modified bitumen
Faserzusammensetzung der Nutzschicht Pile fibre composition	ISO 2424		100 % PP
Gesamtdicke Total thickness	ISO 1765	mm	6,2 +/- 0,3 mm
Polschichtdicke Effective pile thickness	ISO 1766	mm	3,1 +/- 0,3 mm
Gesamtgewicht Total mass	ISO 8543	g/m <sup>2</sup>	3.600 +/- 5,0 %
Poleinsatzgewicht Total pile mass	ISO 2424	g/m <sup>2</sup>	775 +/- 5,0 %
Durchgangswiderstand Vertical resistance	ISO 10965	Ohm	4x10 <sup>11</sup>
Oberflächenwiderstand Horizontal resistance	ISO 10965	Ohm	2x10 <sup>12</sup>
Beanspruchungsbereich Classification for use			33 Objektbereich gewerblich - stark
Komfortklasse Luxury rating			LC 2
Wärmedurchlasswiderstand Thermal resistance	ISO 8302	m <sup>2</sup> .K/W	0,08
Farbechtheit unter Einwirkung von Licht Colour fastness to light	ISO 105 B02		7-8
Brandverhalten Flammability	EN 13501-1		Cfl-s1



EN 14041:2004  
1658-CPR-3267



## VERLEGEHINWEIS

Zu Verlegen auf glattem, trockenem und sauberem Untergrund. Verlegerichtung beachten.

Siehe unsere Verlegeanleitung und Pflegehinweise.

Laying: On plane, dry and clean floor. Please see our recommendations.

Handelsübliche Farbabweichungen und technische Änderungen vorbehalten.

Slight colour differences and technical changes are reserved.